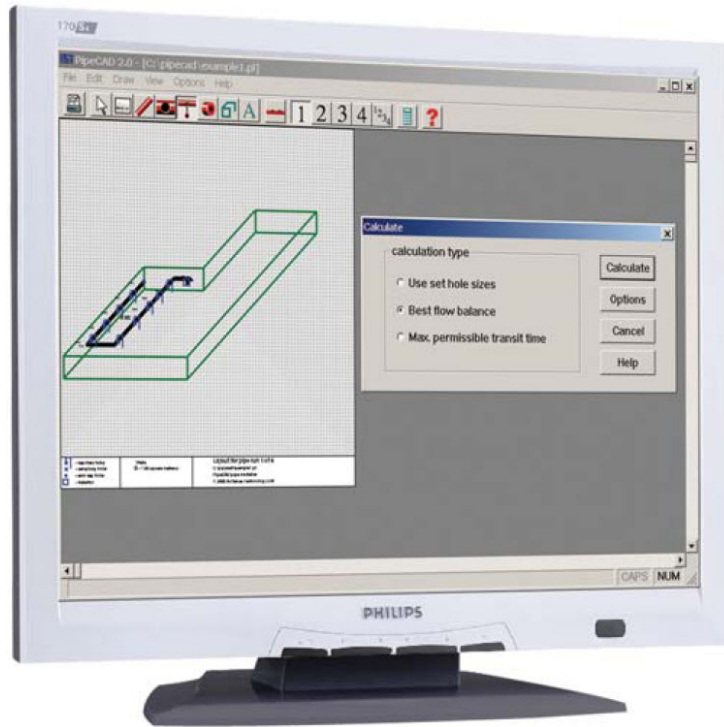


## Stratos PipeCAD™

### Kenmerken:

- Importeer gebouwcontouren in .dxf-formaat
- Kies vaste gatafmetingen of beste luchtstromingsbalans
- Kies 3D isometrische of 2D plattegrondweergave
- Mogelijkheid tot het plaatsen van T-stukken
- Afdrukken van complete berekeningen of individuele pagina's per buis
- Buisdiameter aan te passen
- Automatisch gegenereerde materiaallijst
- Geschikt voor alle types Stratos aspiratiedetectors
- Mogelijkheid tot individualisering van de layout



PipeCAD™ is een Computer Aided Design hulpmiddel waarmee het gatenplan van het buizenstelsel van Stratos aspiratiesystemen uitgetekend kan worden, zodat een indicatie van de te verwachten systeemprestaties gegeven wordt.

Buizenstelsels kunnen eenvoudig getekend worden op een raster in 2- of 3-dimensionale weergave. Hierdoor is direct inzichtelijk hoe het buizenstelsel in een ruimte aangebracht zal kunnen worden.

Wanneer het buizenstelsel is getekend, kunnen de instellingen aangepast worden om de systeemprestaties te optimaliseren voor het te bewaken gebied en/of de projectspecifieke eisen.

Door de vele instelmogelijkheden kan PipeCAD™ aangepast worden aan de wensen van de gebruiker.

PipeCAD™ is een Windows®-gebaseerd programma en is bruikbaar op alle computers met een Windows®-besturingssysteem vanaf Windows®95.

Het programma wordt standaard meegeleverd met alle Stratos aspiratiesystemen en is tevens kosteloos verkrijgbaar bij SenseTek B.V.

SenseTek B.V.  
Abberdaan 162  
1046 AB Amsterdam  
T +31 (0)20 - 6131611  
F +31 (0)20 - 6132212  
W [www.sensetek.nl](http://www.sensetek.nl)  
E [info@sensetek.nl](mailto:info@sensetek.nl)

## Stratos PipeCAD™

### Technische gegevens:

Minimale systeemvereisten Windows® 95, 98, Me, 2000, NT, XP, 7, 8  
 Intel Pentium 133 Mhz  
 16 Mb RAM  
 4-speed CD ROM  
 10 Mb vrije ruimte op harde schijf

### Bestelgegevens:

Best.nr.	Omschrijving
A30211	PipeCAD™ Metrische versie
A30206	PipeCAD™ US versie

Aantal gaatjes	Gat-afmeting mm	Luchtstroom liter/min	Luchtstroom (%)	Transit time seconds	Gevoeligheid % obs/m
1	3.00	3.14	14.6%	10.5	2.74%
2	3.00	2.91	13.6%	16.7	2.95%
3	3.00	2.73	12.7%	24.0	3.15%
4	3.00	2.57	12.0%	32.9	3.35%
5	3.00	2.45	11.4%	44.0	3.51%
6	3.00	2.35	10.9%	58.7	3.66%
7	3.00	2.29	10.6%	79.9	3.76%
8	3.50	3.06	14.2%	116.8	2.81%

De balans tussen de gaatjes onderling is 89.8% . De balans tussen de pijpen onderling is 100.0%

Verplaatste lucht door de pijp is 21.5 liter per minuut met de aspirator ingesteld op 10.  
 Totale hoeveelheid lucht is 86.0 liter per minuut.

Detectorgevoeligheid is ingesteld op 0.10% obs/mtr in de menu-optie "Gat-calculatie".  
 The detector type is Stratos-HSSD 2.

Er zitten 7 gaatjes in deze pijp afgezien van het gat in de eindkap.  
 Er zitten 0 capillairen in deze pijp.

De pijplengte is 50.00 meter.  
 De totale pijplengte is 200.00 meter.